



# 子育て支援パスポート事業

とちぎ未来クラブ とちぎ子育て家族応援事業

## 「とちぎ笑顔つぎつぎカード」の 協賛店舗・協賛施設を 募集しています!!

「子育て支援パスポート」を提示された方に、  
独自の**優待サービス**を御提供ください。

登録は無料です。



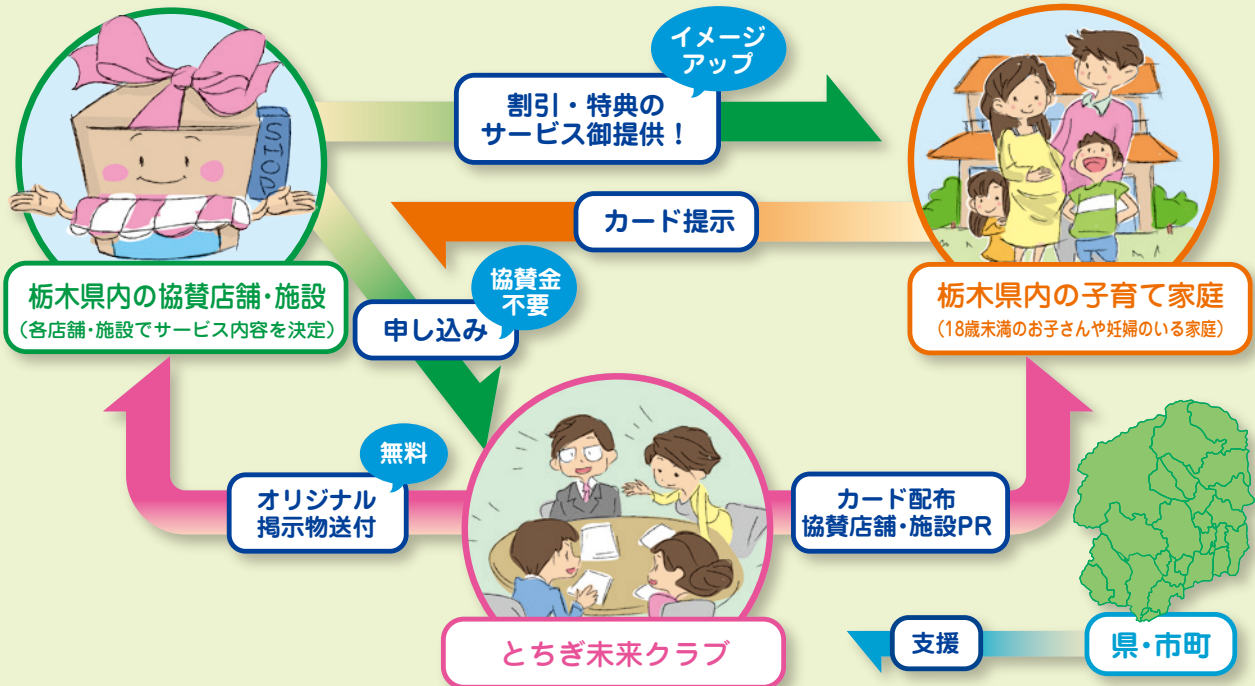
### 随時募集しています!!

子どもは、未来をつくり出す「社会の宝」です。

「とちぎ未来クラブ」は、県民総ぐるみで子育てを支援し、家庭を築き安心して子どもを生き育てることができる環境づくりを推進する組織です。



# 「とちぎ笑顔つぎつぎカード」事業の概要



- 協賛店舗・施設が割引・特典を独自に設定し、子育て家庭に対する優待制度としてサービスを提供していただきます。
- 県内在住の18歳未満の子どもを養育する世帯及び妊婦のいる世帯(県内全世帯の約1/3)に、「とちぎ笑顔つぎつぎカード」を発行します。
- 該当世帯は、協賛店舗・施設でカードを提示することにより、割引・特典が受けられます。

## 割引・特典の例 (ホームページで他店舗・施設のサービス例を参考にしてください)

- |                                |                   |
|--------------------------------|-------------------|
| ★学用品〇%引                        | ★毎週水曜日・日曜日に食料品〇%引 |
| ★ポイントを3倍進呈                     | ★3,000円以上購入で記念品贈呈 |
| ★お食事をされたお客様にドリンク1杯無料サービス       | ★入園料100円引         |
| ★塾入会時に辞書贈呈                     | ★住宅ローン0.2%金利優遇    |
| ★小学生以下のお子様は〇%引                 |                   |
| ★子ども3人以上の家庭には、「ゴールドサービス」で更に〇%引 |                   |

お店独自の優待サービスを提供してください!

※割引・特典は、協賛店舗・施設で、自由にお決めください。  
無理のない内容で、サービスの御提供をお願いします。

## 子育て支援パスポート事業の全国共通展開について

とちぎ未来クラブは子育て支援パスポート事業に参加しています。

子育て支援パスポート事業の全国共通ロゴマークのある他都道府県カード等を提示された家族に対しましても、同様のサービスをご提供いただきますようご協力をお願いいたします。

全国共通



## 協賛店舗・施設となっていたときは

- 「とちぎ未来クラブ」のホームページに、協賛店舗・施設の情報を掲載し、子育て家族の利用を促進するとともに、子育てに優しい店舗・施設としてのイメージアップを図ります。



URL (パソコン用) <http://www.tochigi-mirai.jp>  
 (スマートフォン用) <http://www.tochigi-mirai.jp/smart/>  
 (携帯電話用) <http://www.tochigi-mirai.jp/m/>

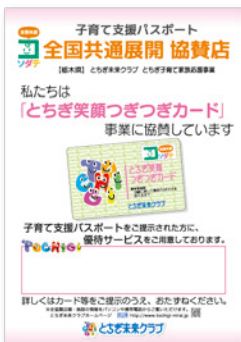
- 県・市町の広報により、「とちぎ笑顔つぎつぎカード」事業のPRを行います。
- 地域社会において子育て支援に取り組んでいる証明として、イメージアップにつながるオリジナルプレートやのぼり旗などを無料でお送りします。
- 協賛店舗・施設の広告・パンフレット等にシンボルマークが利用できます。詳しくは、ホームページを御覧ください。
- 登録は無料です。
- 商工中金から優遇された金利で資金のご融資が受けられます。



### コンセプト

TOCHIGIの英文字を擬人化し、笑顔のキャラクターにしました。  
 とちぎ未来クラブの活動を通して、鮮やかな未来とちぎの実現をイメージしています。

#### ポスター



#### のぼり旗



#### プレート



#### ステッカー



掲示物等は無料でお送りします！

## とちぎ子育て応援貯金箱

子育てに優しい店舗等としてのイメージアップにつながる「とちぎ子育て応援貯金箱」を送付しますので、御協力いただける範囲でレジの脇などに置いてください。

「とちぎ子育て応援貯金箱」から集まる募金は、「とちぎ笑顔つぎつぎカード」事業(とちぎ子育て家族応援事業)に充てられます。



## 「とちぎ子育て家族応援事業」協賛店舗・施設申込書

とちぎ未来クラブ 行

郵便番号  
所在地  
法人名等  
代表者(担当者名：  
連絡先：)

協賛店舗・施設となり、割引・特典について下記のとおり申し込みます。

記

区分 (1つのみ○)	買う 交通・旅行 情報・通信	食べる 金融 写真	見る・遊ぶ 住まい 健康・美容	泊る 理容・美容院 クリーニング	学ぶ 育児・家事 自動車 その他
店舗・施設の名称	ふりがな				
店舗・施設の所在地	ふりがな 〒				
電話番号	—	—	FAX番号	—	—
ホームページアドレス			ホームページ 掲載メールアドレス		
営業時間	時 分 ~ 時 分 (24時間表示)				
定休日					
【店舗・施設の紹介コメント】(100字以内)					
【割引・特典の内容】					
【ゴールドサービス(子ども3人以上の多子世帯へのサービス)の内容】 (無しの場合は空欄)					
【送付を希望するグッズ】(○をつけてください) ポスター ・ プレート(卓上用) ・ 片面ステッカー ・ 両面ステッカー ・ のぼり旗 ・ のぼり旗用竿 ・ 子育て応援貯金箱					
【ホームページへの掲載希望日】					
(連絡事項) 未来クラブへの連絡があれば御記入ください。				HP No.	
				HP 掲載	
				掲示物	
				さお送付	

**「とちぎ子育て家族応援事業」 協賛店舗・施設申込書**

とちぎ未来クラブ 行

郵便番号 〒〇〇〇-〇〇〇〇  
 所在地 〇〇市〇〇町1-1  
 法人名等 (株)〇〇商事  
 代表者 代表取締役 〇〇〇〇  
 (担当者名： 〇〇課〇〇〇〇)  
 (連絡先： 〇〇〇-〇〇〇〇-〇〇〇〇)

協賛店舗・施設となり、割引・特典について下記のとおり申し込みます。

記

区分 (1つのみ〇)	<input checked="" type="checkbox"/> 買う	食べる	見る・遊ぶ	泊る	学ぶ	育児・家事
	交通・旅行 情報・通信	金融 写真	住まい 健康・美容		理容・美容院 クリーニング	自動車 その他
店舗・施設の名称	ふりがな すーぱー〇〇〇〇 〇〇〇〇 スーパー〇〇 〇〇店					
店舗・施設の所在地	ふりがな 〇〇〇けん 〇〇〇〇し 〇〇まち 〒〇〇〇-〇〇〇〇 〇〇県〇〇市〇〇町1-1					
電話番号	〇〇〇 - 〇〇〇 - 〇〇〇〇	FAX番号	〇〇〇 - 〇〇〇 - 〇〇〇〇			
ホームページアドレス	http://www.〇〇〇.〇〇		ホームページ 掲載メールアドレス	〇〇〇@〇〇〇.〇〇.〇〇		
営業時間	10時 00分 ~ 19時 00分 (24時間表示)					
定休日	毎週水曜日 年末、年始					
【店舗・施設の紹介コメント】(100字以内) ・セールスポイント等を記載 (例) 〇〇では御家族連れで楽しくお買い物をしていただけるよう キッズルームを設けております。 など						
【割引・特典の内容】 (例) ☆食料品〇%引 ☆3,000円以上購入で記念品贈呈						
【ゴールドサービス(子ども3人以上の多子世帯へのサービス)の内容】 (無しの場合は空欄) (例) ☆店内全商品〇%引						
【送付を希望するグッズ】(〇をつけてください) <input checked="" type="checkbox"/> ポスター・ <input checked="" type="checkbox"/> プレート(卓上用)・ <input checked="" type="checkbox"/> 片面ステッカー・ <input checked="" type="checkbox"/> 両面ステッカー・のぼり旗・のぼり旗用竿・ <input checked="" type="checkbox"/> 子育て応援貯金箱						
【ホームページへの掲載希望日】〇月〇日から						
(連絡事項) 未来クラブへの連絡があれば御記入ください。 (例) 〇月〇日からサービス開始予定。 のぼり旗は掲示できません。 グッズは一括して本社に送ってください。 など					HP No.	
					HP掲載	
					掲示物	
					さお送付	

## とちぎ笑顔つぎつぎカードは

- ① 記入されたお子様・妊娠されている方及び同居する御家族に限り利用できます。
- ② お名前・誕生年月が記入されていないカードは使用できません。
- ③ カードは第三者に貸与・譲渡することはできません。
- ④ 有効期限は、記入されたお子様が18歳になってから最初の3月31日までです。（カード裏面の誕生年月による）

表



裏

氏名	性別	誕生年月日
		年 月 日
		年 月 日
		年 月 日
		年 月 日

① 協賛店舗・施設で利用する際は必ずお持ち込みください。② 有効期限は、記入されたお子様が18歳になってから最初の3月31日までです。③ カードは第三者に貸与・譲渡することはできません。④ 協賛店舗・施設の変更・廃止届は、協賛店舗・施設へお送りください。

とちぎ未来クラブ  
〒320-8686 宇都宮市昭和1-8-11  
TEL 028-625-5333 FAX 028-625-9619  
E-mail tmirai@tochigi-mirai.jp

## お申し込み方法

### ● ファックスでのお申し込み

リーフレットの「協賛店舗・施設申込書」に所定の事項を御記入のうえ、ファックスでお申し込みください。

### ● 郵送でのお申し込み

リーフレットの「協賛店舗・施設申込書」に所定の事項を御記入のうえ、郵送でお申し込みください。

### ● 電子メールでのお申し込み

とちぎ未来クラブのホームページから「協賛店舗・施設申込書」をダウンロードし、所定の事項を御記入のうえ、電子メールでお申し込みください。

※お申し込み内容(サービス内容・住所など)の変更及び協賛を取り消す場合は、とちぎ未来クラブのホームページから「協賛店舗、協賛施設変更・廃止届け」をダウンロードし、所定の事項を御記入のうえ、電子メール、FAXまたは郵送でお届けください。

## 協賛店舗・施設の最新情報について

とちぎ未来クラブでは、パソコンやスマートフォン・携帯電話のホームページに協賛店舗・施設の最新情報を掲載していますので、御参照ください。

とちぎ未来クラブのホームページ ▶ (パソコン用) <http://www.tochigi-mirai.jp>  
(スマートフォン用) <http://www.tochigi-mirai.jp/smart/>  
(携帯電話用) <http://www.tochigi-mirai.jp/m/>



## とちぎ未来クラブお問い合わせ先

お問い合わせ

下野新聞社クロスメディア推進部

所在地 〒320-8686 宇都宮市昭和1-8-11

TEL 028-625-5333 FAX 028-625-9619

E-mail tmirai@tochigi-mirai.jp

事務局

栃木県保健福祉部こども政策課  
子育て環境づくり推進担当

所在地 〒320-8501 宇都宮市塙田1-1-20

TEL 028-623-3068 FAX 028-623-3070

E-mail kodomo@pref.tochigi.lg.jp